

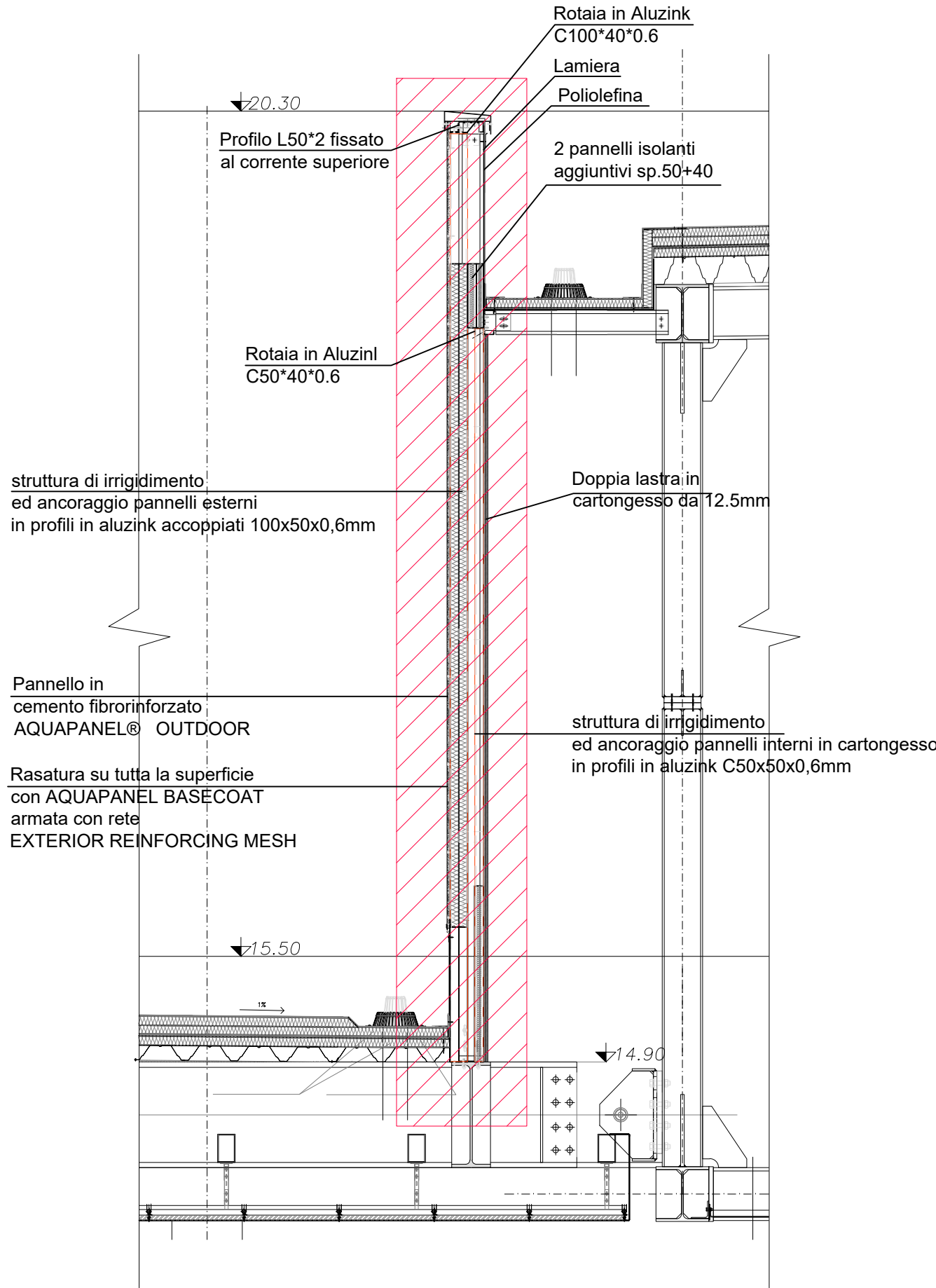
ORDINE DI INTERVENTO

- 1 Fronte NORD
- 2 Fronte EST
- 3 Fronte OVEST
- 4 Fronte SUD

NOTE GENERALI:

- 1) Tutte le misure sono da verificare in cantiere prima della realizzazione dei disegni costruttivi di officina
- 2) Verificare la compatibilità del sistema di linea vita scelto con le staffe progettate e adeguarle per fornire l'opera realizzata a regola d'arte
- 3) RAL dei pannelli 7021 opaco come esistente o a scelta della D.L.

A-A SEZIONE TIPOLOGICA ESISTENTE Scala 1:30



OPERE PUBBLICHE

NOME DELLA PROVINCIA	NOME DEI COMUNI/ASL	
PROVINCIA DI TORINO	COMUNE DI TORINO	
SERVIZIO/LIVELLO PROGETTUALE	PROGETTO ESECUTIVO	
CODICE OPERA	TITOLO INTERVENTO	
15L65U01A	Lavori di manutenzione straordinaria ed efficientamento energetico del palasport olimpico Pala Alpitour - FASE 1	
Tavola n. 018	TITOLO ELABORATO	
	Planimetria: zona di intervento	
DATA	SCALA	AREA PROGETTUALE
27/10/2017	1:300 1:30	TR
CODICE GENERALE ELABORATO		
15L65U01A_0_0_E_TR_01_AA_018_0		
NOME FILE		
TAV_018_15L65U01A_0_0_E_TR_01_AA_018_0_Planimetria_Zona_Intervento.pdf		
VERSIONE	DATA	DESCRIZIONE
0	27 ottobre 2017	Prima redazione
PROGETTISTA	MDR ENGINEERING S.R.L. TORINO - via Caboto, 53 - 10129 - tel. 011-19703428 - fax 011-19703432 e-mail: studio@mdrbarbano.it	TIMBRI - FIRME Responsabile del progetto: ing. Marcello Durbanò ing. Marcello Durbanò
AFFIDATARIO	(ragione sociale e eventuale logo)	TIMBRI - FIRME Direttore Tecnico:
ORGANISMO DI CONTROLLO		S.C.R. PIEMONTE S.p.A.
Responsabile di Commessa:		Responsabile del Procedimento: arch. Sergio MANTO